



VI CONFERENCIA
LATINOAMERICANA
DE SANEAMIENTO

BOLIVIA 2022

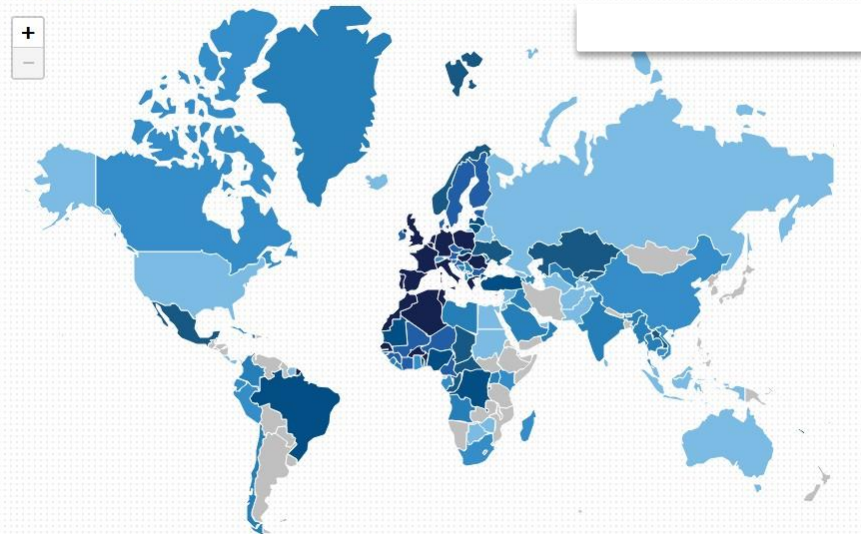
SaneamientoUn
LlamadoALaAcción

<https://www.oiagua.eu/>

La Oficina Internacional del Agua es una asociación (OiEau)
Las actividades centrales de la OIEau tratan del desarrollo de
habilidades para una mejor gestión del agua en Francia, en
Europa y en todo el mundo.

La OiEau tiene una plantilla permanente de **145 empleados**

NUESTROS PROYECTOS EN EL MUNDO



COMPARTIR LOS DATOS SOBRE LA PROTECCION DE LAS FUENTES DE CAPTACION EN AGUA EN FRANCIA



VI CONFERENCIA
LATINOAMERICANA
DE SANEAMIENTO
BOLIVIA 2022



Protección de las cuencas de agua potable en Francia



VI CONFERENCIA
LATINOAMERICANA
DE SANEAMIENTO
BOLIVIA 2022

Protección de las cuencas de agua potable en Francia

2007 → 500 captaciones “prioritarias” de agua potable

2013 → 1000 captaciones “prioritarias” de agua potable

Una captación de agua potable “prioritaria”

→ una captación de agua potable con problemas de pesticidas y/o nitratos

→ una captación estratégica (si la cuenca se cierra no hay alternativa)

“

“En Francia, más de 35.000 captaciones de agua potable”



VI CONFERENCIA
LATINOAMERICANA
DE SANEAMIENTO
BOLIVIA 2022

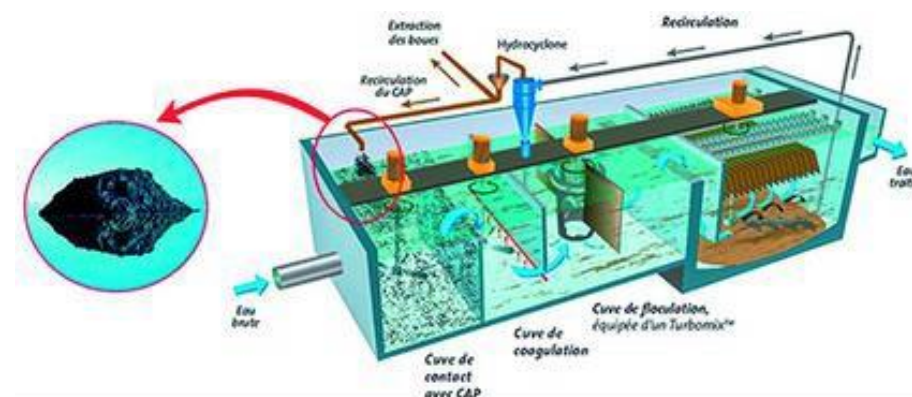
Preventivo / Curativo

Preventivo → actuar antes de que la contaminación llegue al agua

Curativo → actuar después de que la contaminación llegue al agua

En Francia, se calcula que el tratamiento de las aguas contaminadas por pesticidas cuesta **2,5 veces más que la aplicación de medidas preventivas para los agricultores**

Cuanto antes se inicie el esfuerzo de prevención de la contaminación difusa, **mayor será el beneficio económico**



Zonas de protección de aguas potables en Francia

2 tipos de zonas de protección:

→ zonificación contra la contaminación puntual (con acciones obligatorias)

→ zonificación contra la contaminación difusa (acciones opcionales)





El planteamiento de la protección de las cuencas de agua potable en Francia

5 pasos principales :

- 1) Delimitación de la zona de protección
- 2) Realización de un diagnóstico territorial de las presiones
- 3) Desarrollo de un plan de acción
- 4) Aplicación de un plan de acción
- 5) Evaluación del plan de acción



Implicar a todas las partes interesadas

En las diferentes etapas, es fundamental **la participación de todos los diferentes actores** de la zona

¿Quiénes son los actores?

- Actores en el mundo del agua (Agencias del agua)
- Actores del mundo agrícola
- Políticos
- Habitantes que consumen el agua
- ...



El papel central del coordinador de la protección de las cuencas de agua potable

En Francia, se habla de un “animador”

El coordinador tiene una gran variedad de tareas:

- ✓ Coordinar los diagnósticos y los planes de acción
- ✓ Seguimiento administrativo y financiero
- ✓ Evaluación de las acciones
- ✓ Comunicación
- ✓ Es el “maestro de orquesta” de un proyecto complejo y con múltiples actores.



¿Cómo ayuda OiEau a proteger las captaciones de agua potable?



Un sitio web nacional : aires-captages.fr

Para construir el sitio web fue necesario realizar un inventario de los actores y de los conjuntos de datos disponibles.

Los datos se integraron en el sitio web de diferentes maneras para cada ficha descriptiva de una zona de protección de cuenca:

Introducción manual en el sitio web por parte de los usuarios con una cuenta sobre el sitio web

Sincronización automática con bases de datos externas (API: Application Programming Interface)

Envío de archivos Excel o CSV para la integración de datos

Referencias geográficas cruzadas para producir nuevos datos

Un sitio web nacional : aires-captages.fr

El sitio web con todos los datos ha permitido **mejorar la calidad de los datos** sobre las captaciones de agua potable en Francia.

Los datos permiten estadísticas que son esenciales para la **evaluación de las políticas públicas**.

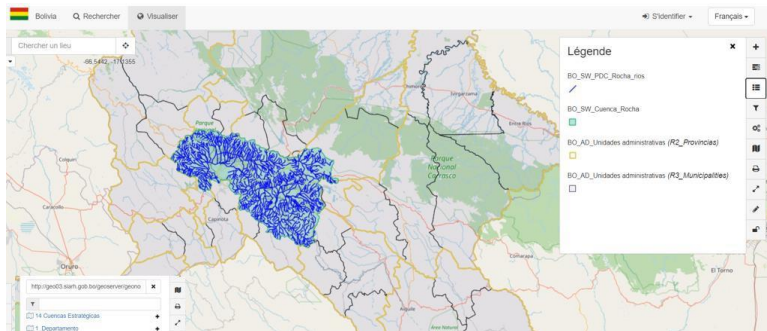
También es una herramienta esencial para comunicar sobre la protección de las captaciones de agua potable en Francia y para facilitar **la toma de decisiones**.



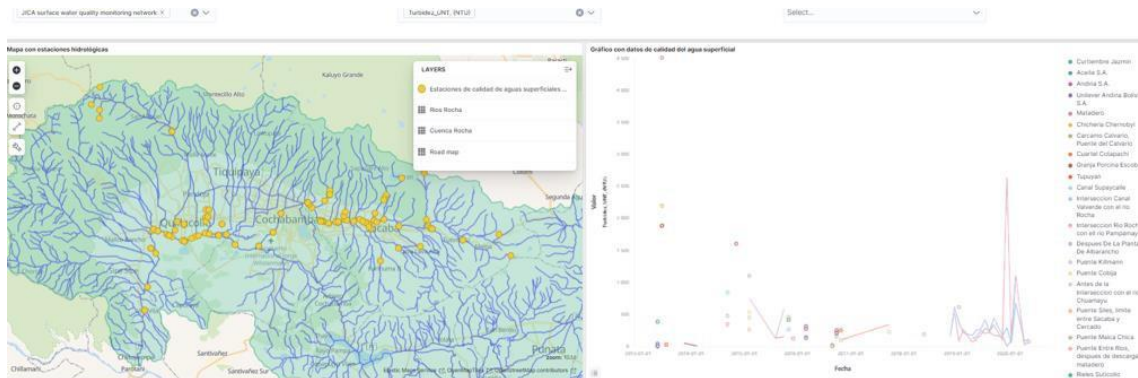
“La falta de información suele ser uno de los factores que más limitan la toma de decisiones”



VI CONFERENCIA
LATINOAMERICANA
DE SANEAMIENTO
BOLIVIA 2022



El proyecto de observatorio de Cuenca Rocha

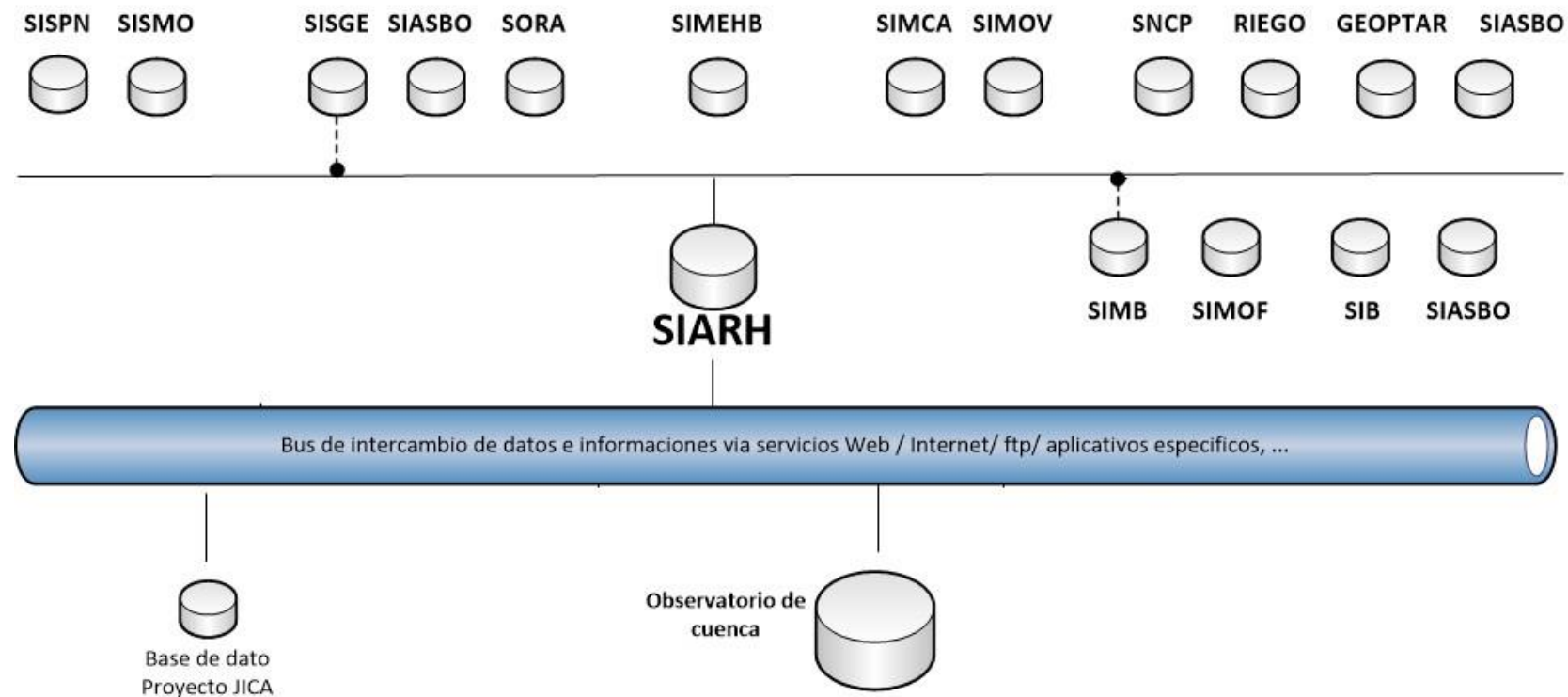


VI CONFERENCIA
LATINOAMERICANA
DE SANEAMIENTO
BOLIVIA 2022

La OiEau tiene un proyecto de apoyo a las políticas de gestión integral del agua en Bolivia

Se realizó un diagnóstico a nivel nacional y local de todos los datos existentes

Utilizamos estos datos para crear un observatorio de la cuenca Rocha



Inicio [GIRH Nivel nacional](#) [GIRH cuenca Rocha](#) [GIRH cuenca Katari](#)

Bienvenido sobre el portal Proyecto de apoyo a las políticas de gestión del agua en Bolivia y fortalecimiento de las capacidades institucionales del MMAyA – FEXTE

El objetivo de la Asistencia Técnica a través del Fondo de Experticia Técnica (FEXTE), está orientado a: "Contribuir al fortalecimiento de la Política Boliviana de Gestión Integral de Recursos Hídricos (GIRH) y su Gobernanza, privilegiando actividades de fortalecimiento de capacidades institucionales e intercambios técnicos con un enfoque estratégico de la gestión integral del agua." El proyecto tiene tres objetivos específicos, a realizarse a través de asistencia técnica francesa:

1. Fortalecer la institucionalidad para la implementación de la Gestión Integrada del Recurso Hídrico (GIRH).
2. Fortalecer gestión de las aguas residuales en el contexto de la GIRH.
3. Realizar estudios estratégicos y capacitaciones en el contexto de la GIRH.



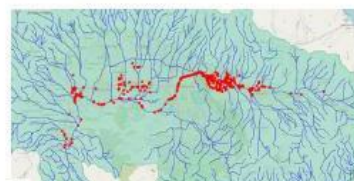
Mapa interactiva - Puntos PTAR en las cuencas de Katari y Rocha



Mapa interactiva - Puntos de control de calidad del SIMOVH



Mapa interactiva - cuenca Rocha



Mapa interactiva - Puntos muestreo descarga agua residual de JICA

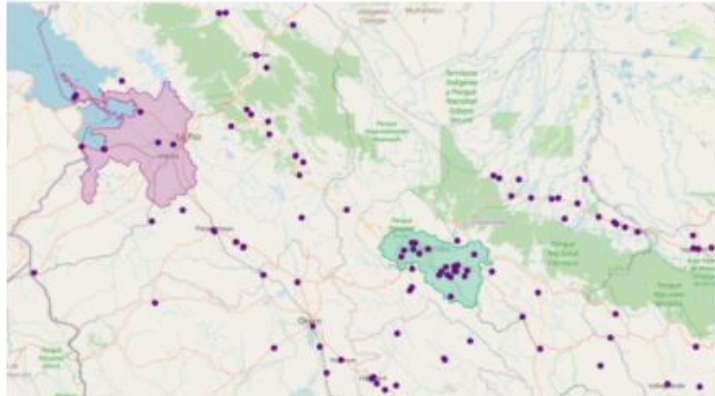


Dashboard - Datos hidrológicos del proyecto JICA

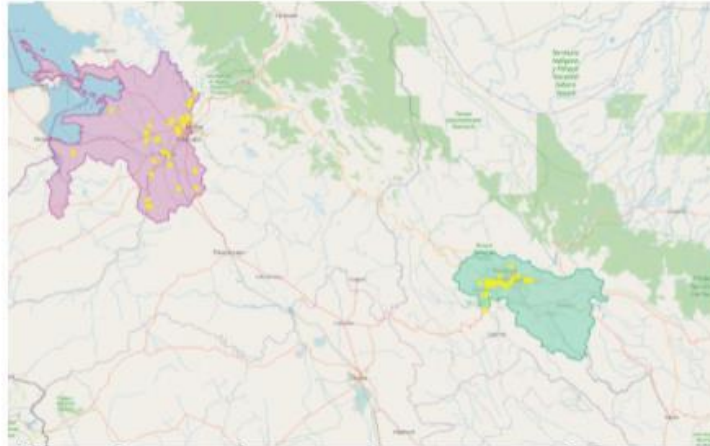


Dashboard - Datos calidad de agua superficial (proyecto JICA y SIMOVH)

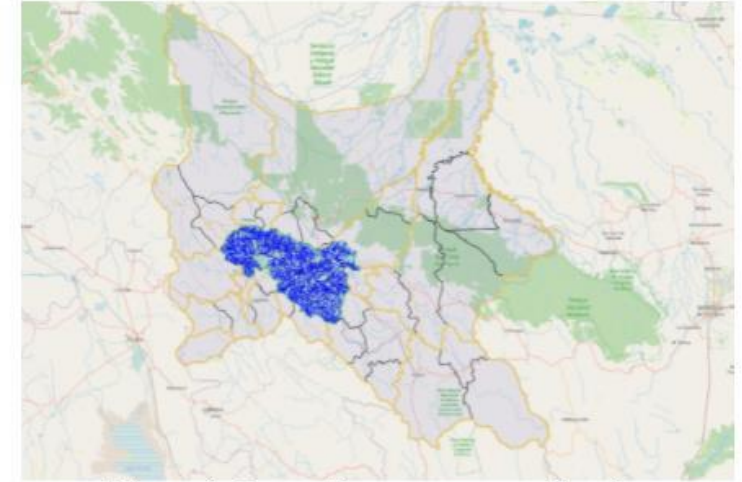
Observatorio (en desarrollo)



Interactive map - PTAR points in Katari and Rocha basins



Mapa interactiva con los puntos de control de calidad del SIMOVH



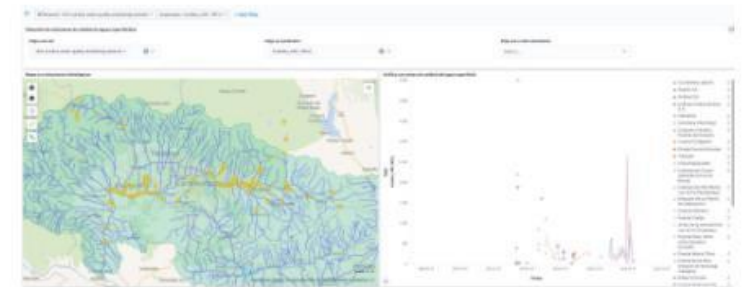
Mapa interactiva - cuenca Rocha



Mapa interactiva con los puntos muestreo descarga agua residual de JICA



Dashboard datos hidrológicos del proyecto JICA



Dashboard datos calidad de agua superficial del proyecto JICA

- Algunas ilustraciones del observatorio de Cuenca Rocha (en desarrollo)

Conclusión

La recogida y difusión de datos es esencial para la protección de las cuencas de agua potable en Francia.

A escala de una cuenca hidrográfica, es importante centralizar y difundir todos los datos disponibles.

Un observatorio de cuenca para:

la toma de decisiones

informar al público

La visualización de datos permite mejorar la calidad de los datos (comentarios de los usuarios)



Saneamiento Un
Llamado A La Acción

GRACIAS!



VI CONFERENCIA
LATINOAMERICANA
DE SANEAMIENTO
BOLIVIA 2022